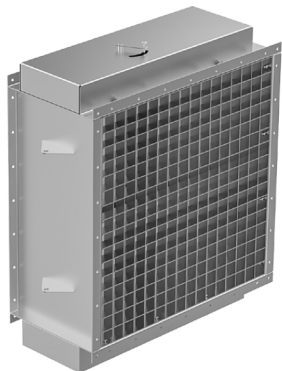


دمپر ضد انفجار

Blast Proof Damper



دمپر ضد انفجار برای حفاظت از تجهیزات صنعتی از قبیل پلترم های نفت و گاز و پالایشگاه ها و یا ساختمان های وابسته در برابر اثرات مخرب ورود موج انفجار از طریق سیستم های تهویه مطبوع در اثر انفجارهای ابر بخاری یا گرد و غبار طراحی شده است.

انتقال حجم هوای زیاد ، سطح بالای ایمنی و همچنین انعطاف پذیری بالا برای نصب بر روی سیستم های تهویه مطبوع از جمله قابلیت های اینگونه دمپرها است. در دمپره های ضد انفجار ساخت موسسه فنی شاهرخی ، زاویه پره ها و در نتیجه میزان حساسیت به فشارهای پایین قابل تنظیم است. این دمپرها پس از وقوع حادثه و بسته شدن باید به صورت دستی به حالت اولیه خود برگردانده شوند. دمپره های ضد انفجار دارای یک فنر داخلی می باشند که به برگرداندن پره ها به محل اولیه کمک می کنند. ساختمان آنها از جنس گالوانیزه گرم با خاصیت ضد خوردگی و یا استیل ضد زنگ می باشد.

موارد مصرف:

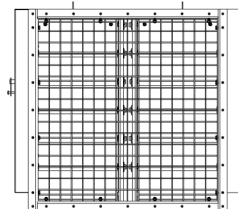
- نصب در ساختمان های ضد انفجار برای جلوگیری از نفوذ امواج انفجار به داخل
- امکان Manual Reset برای اطمینان از شرایط ایمن هنگام راه اندازی مجدد
- استفاده در ساختمان های: Switching Room, Battery Room, Control Room و سایر ساختمان های ایمن

مزایا:

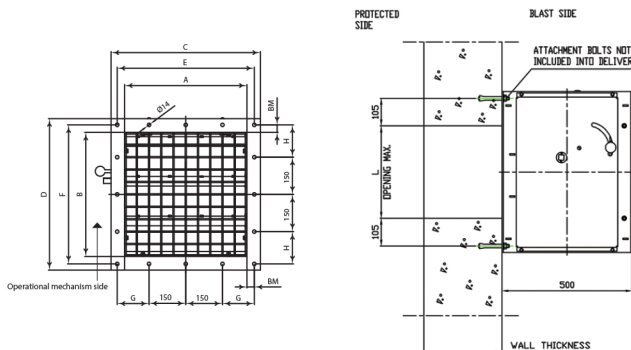
- ساختار ایمن به دلیل وجود گریل های ایمنی در هر دو طرف
- قابلیت عملکرد با اختلاف فشارها بار در دوطرف و جلوگیری از نفوذ موج انفجار به داخل
- ضخامت قاب و پره ۵ میلیمتر



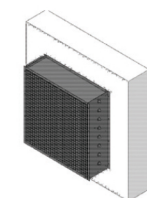
دمپر ضد انفجار



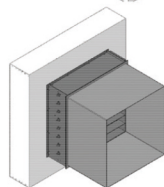
Code: B D



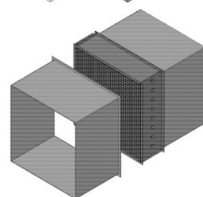
نصب در دیوارهای سطح بیرونی
Exterior surface wall installation



نصب در دیوارهای سطح داخلی
Interior surface wall installation



نصب بین کانالی
Duct installation



Installation Alternatives

Damper Type	Dimensions (mm) and Weights									
	A	B	C	D	E	F	G	H	Depth	KG
BLD -300x300	300	300	410	410	340	340	95	95	500	55
BLD -500x500	500	500	610	610	560	560	130	130	500	95
BLD -700x700	700	700	810	810	760	760	80	80	500	170
BLD -1000x1000	1000	1000	1110	1110	1060	1060	80	80	500	300
BLD -1500x1500	1500	1500	1610	1610	1580	1580	115	115	500	535

Selection Table For Blast Damper

Note: G and H are Greater than ۷۰ mm but les than or equal to ۱۰۰mm.
The nominal Duct size (internal) is A × B (width × height).

